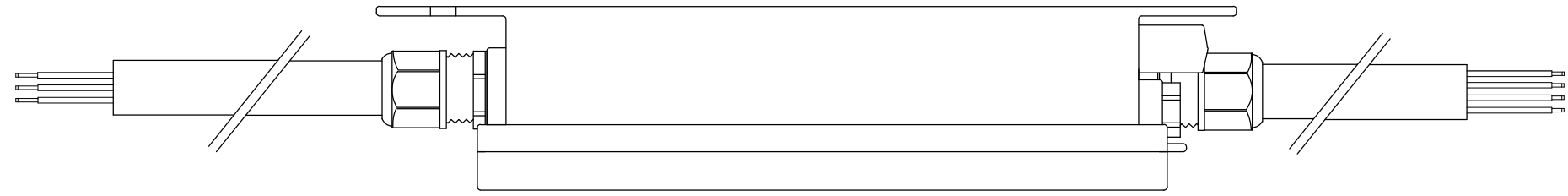
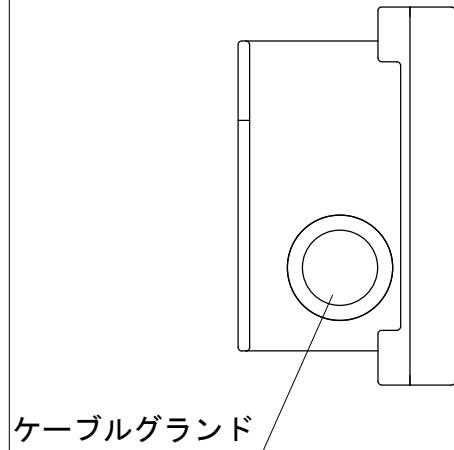


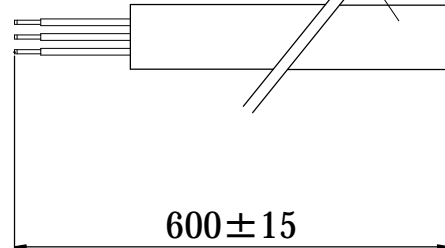
LED電源装置(定電流) HPS-170W17V10A



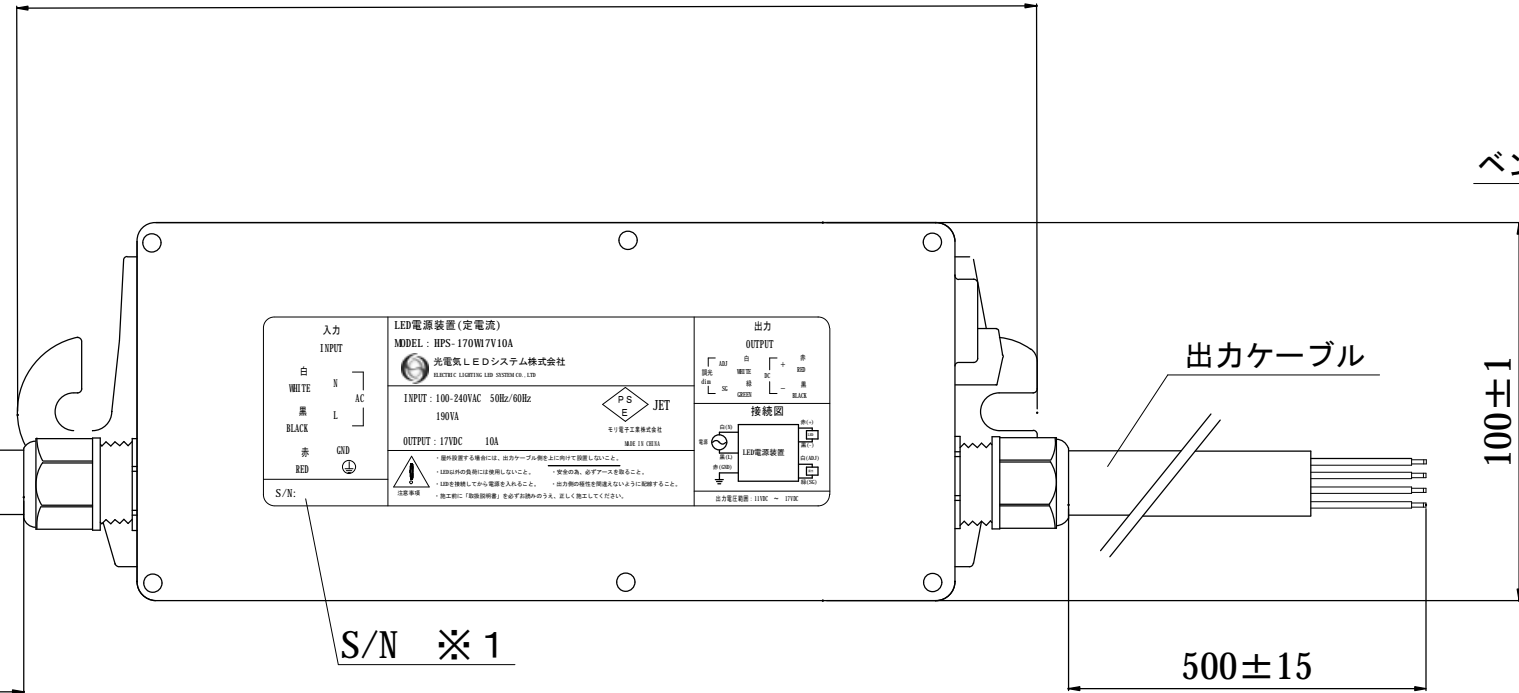
270±1



入力ケーブル

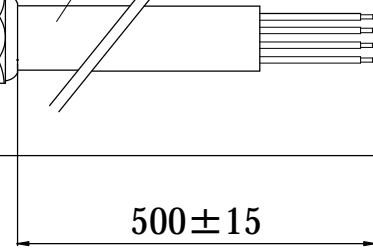


600±15



LED電源装置(定電流)
MODEL: HPS-170W17V10A
光電気LEDシステム株式会社
INPUT: 100-240VAC 50Hz/60Hz
190VA
OUTPUT: 17VDC 10A
S/N: ※1

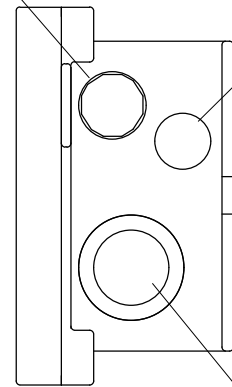
出力ケーブル



500±15

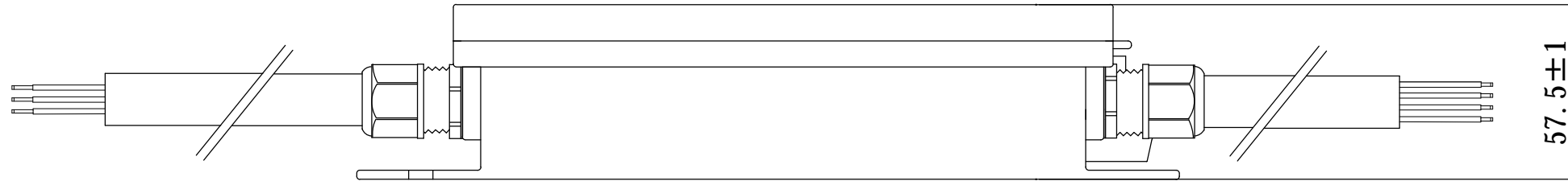
ベント

キャップ

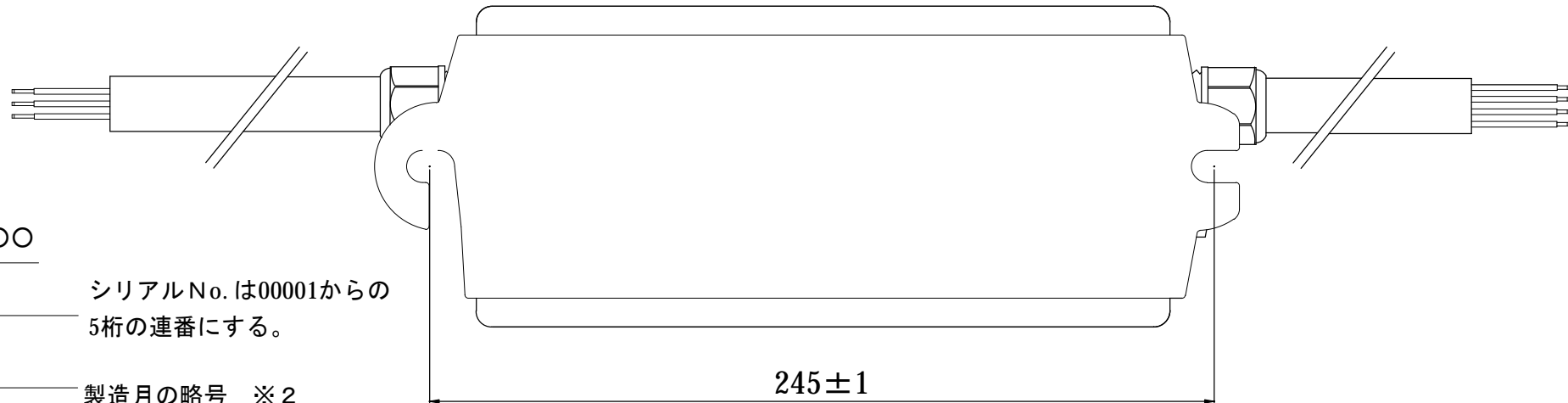


ケーブルグランド

100±1



57.5±1



245±1

固定ボルト ピッチ

※1 S/N: 詳細 : ○○○○○○○○

シリアルNo. は00001からの
5桁の連番にする。

製造月の略号 ※2

製造年の略号 (西暦末尾2桁)

※2

月	1	2	3	4	5	6	7	8	9	10	11	12
月の略号	0	P	Q	R	S	T	U	V	W	X	Y	Z

S/N表示例: 14S00001

(2014年5月製造 シリアルNo. 1)

③	年 月 日	光電気LEDシステム株式会社	設計管理	殿	御承認	承認	検図	担当	設計	縮尺 1:2	工事名称 LED電源装置(定電流) HPS-170W17V10A	図面番号	
②	年 月 日		施工管理	殿			松本	田口	田口	製図日		図面名称	設計番号
①	年 月 日		殿							製図26年 8月 日			