

照明器具特性表

品名	LEDメガオード30(縦長配光)
型番	HL-P30BSVD
光源	高輝度白色LED6球
配光の種類	非対称配光
アクセサリ	-

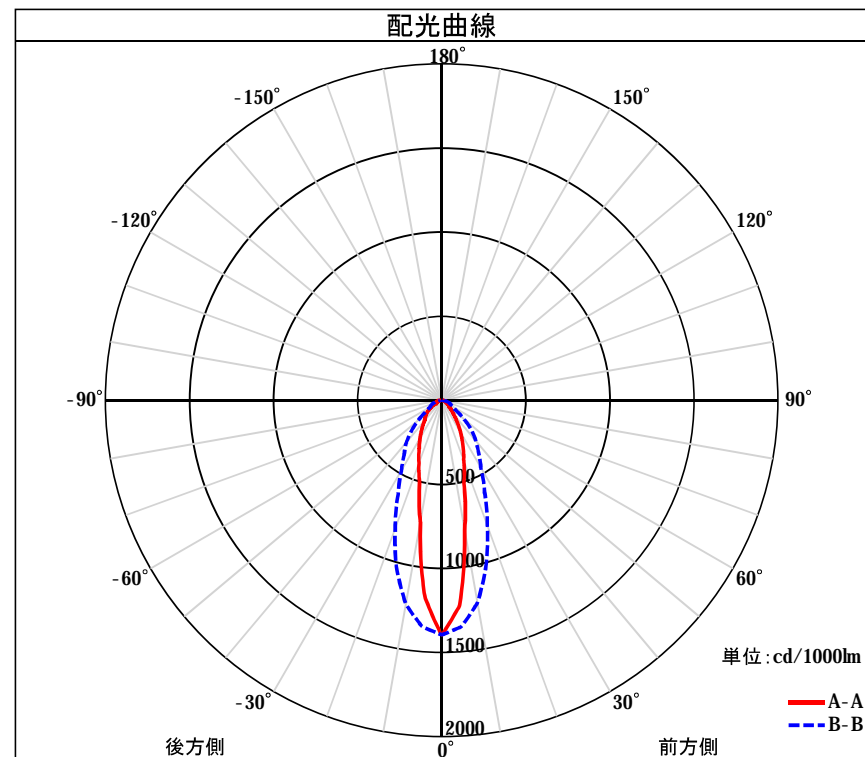
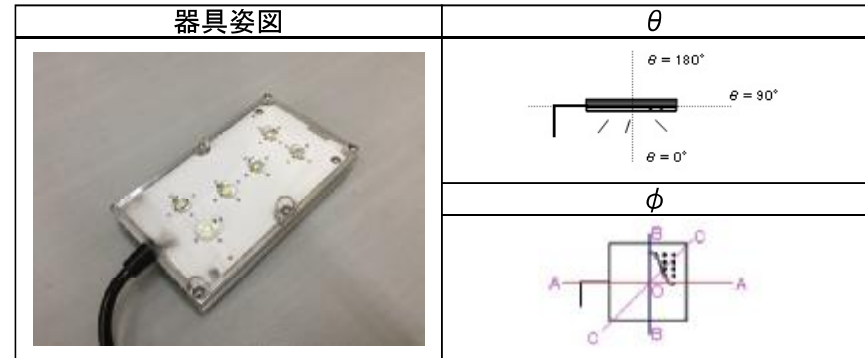
照明器具製品仕様	
電源電圧	DC11.72V
電流	2.1A
消費電力	24.6W
配光角	水平40度、垂直20度 中心:4,536Lx/1m
照度	-
器具光束(lm)	3254
光源光束(lm)	-
固有エネルギー消費効率	111.4lm/W
色温度	5,000K 上限:+200K 下限:-500K
演色性	70
備考①	固有エネルギー消費効率は、AC200V時の数値です。

保守率	屋内			屋外		
	良い	普通	悪い	良い	普通	悪い
	0.78	0.76	0.72	0.78	0.76	0.72

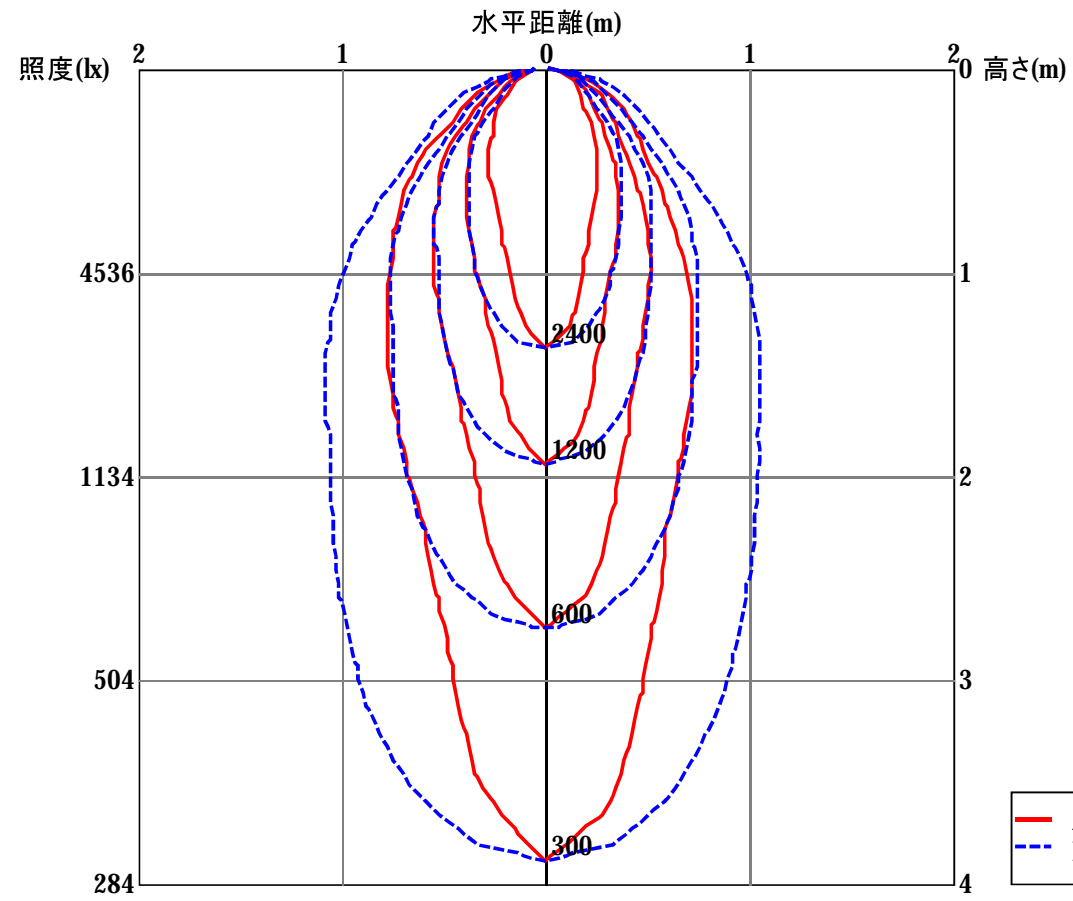
組み合わせ電源装置	
品番	品番:HLG-100H-20A

一次側消費電力	
電源装置AC100V入力時	AC100V 29.0W/29.4VA
電源装置AC200V入力時	AC200V 29.2W/30.6VA

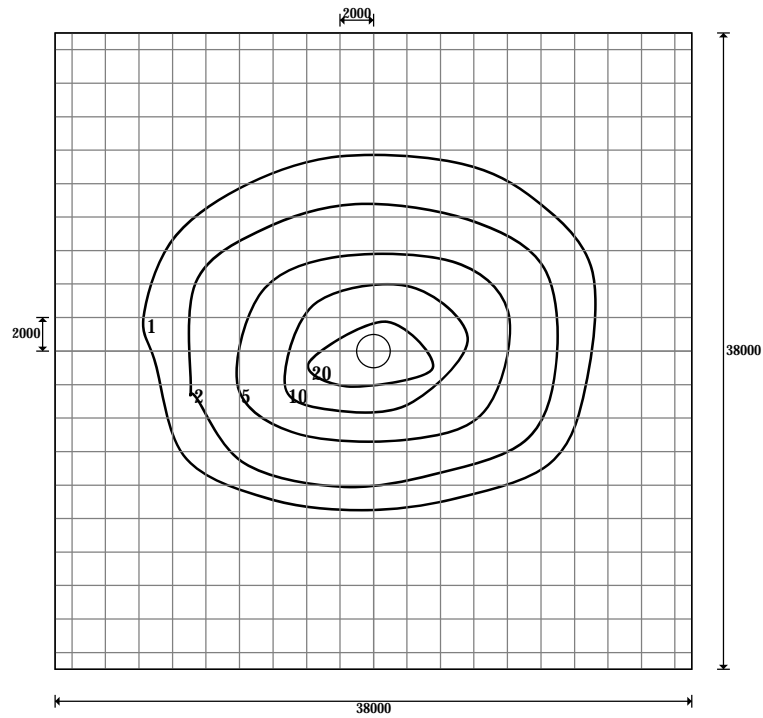
備考②	



直射水平面照度



等照度曲線



○: 光源位置

記号	○
品名	LEDメカオード30(縦長配光)
型番	HL-P30BSVD
アクセサリ	—
器具光束	3254lm
保守率	1.00
角度	0.0度
出幅	10.0m
台数	1台



	全体
平均照度 (lx)	2.06
最大照度 (lx)	45.4
最小照度 (lx)	0.04
G1(最小/平均)	0.018
G2(最小/最大)	0.001

注記) 曲線上の数値は、維持照度を示す。単位 (lx)

名称	照度分布図		
	尺度	第3角法	設計
要項目	1/300	単位 mm	
	2016/11/	図番	
社名			